

KNOWLEDGE

i giovedì del dottorato

scuola di dottorato in politecnica e delle scienze di base

Il brevetto come attività di ricerca inventiva

Sonia Capece

RTDa Disegno Industriale, Dipartimento di Ingegneria
Università degli Studi della Campania "Luigi Vanvitelli"

Il fare ricerca brevettuale - Teorie | Laboratorio

17.02.2022

*Processi, strumenti e best practices per
strutturare brevetti e modelli - Teorie | Laboratorio*

03.02.2022

*Strategie e forme di valorizzazione della ricerca
applicata e industriale - Teorie | Laboratorio*

17.03.2022

*Processi di ricerca, innovazione e trasferimento
tecnologico - Teorie | Laboratorio*

31.03.2022

Piattaforma Microsoft Teams

Dottorato di ricerca in
Ambiente, Design e Innovazione

Dottorato di ricerca in
Ingegneria Industriale e dell'Informazione

Dottorato di ricerca in
Matematica, Fisica e Applicazioni per l'Ingegneria

17.02.2022

10.00 | 13.00

Il Brevetto tra Invenzione e Innovazione

Forme e tipologie di brevetti

Definizione e prassi del brevetto di invenzione
industriale

I requisiti di brevettabilità

Buone pratiche per strutturare una domanda di
brevetto per invenzione industriale

Iter procedurale di deposito e/o estensione del
brevetto

Le ricerche brevettuali e i codici di classificazione

15.00 | 18.00

Laboratorio pratico sulla Proprietà Intellettuale:
utilizzo delle banche dati e impostazione delle
proposte brevettuali

CREATIVITÀ

i giovedì del dottorato

scuola di dottorato in politecnica e delle scienze di base

Il brevetto come attività di ricerca inventiva

Sonia Capece

RTDa Disegno Industriale, Dipartimento di Ingegneria
Università degli Studi della Campania "Luigi Vanvitelli"

Il fare ricerca brevettuale - Teorie | Laboratorio

17.02.2022

*Processi, strumenti e best practices per
strutturare brevetti e modelli - Teorie | Laboratorio*

03.03.2022

*Strategie e forme di valorizzazione della ricerca
applicata e industriale - Teorie | Laboratorio*

17.03.2022

*Processi di ricerca, innovazione e trasferimento
tecnologico - Teorie | Laboratorio*

31.03.2022

Piattaforma Microsoft Teams

Dottorato di ricerca in
Ambiente, Design e Innovazione

Dottorato di ricerca in
Ingegneria Industriale e dell'Informazione

Dottorato di ricerca in
Matematica, Fisica e Applicazioni per l'Ingegneria

03.03.2022

10.00 | 13.00

Definizione e prassi del modello di utilità

Comparazione fra brevetto di invenzione industriale
e brevetto di modello di utilità

Registrazione di disegni e modelli

Diritti sulle invenzioni

Impatto della Proprietà Intellettuale sulla ricerca

Illustrazione esempi brevetti di invenzione industriale

Illustrazione esempi di disegni e modelli

15.00 | 18.00

Laboratorio pratico sulla proprietà intellettuale:
simulazione proposte di ricerca brevettuali

Presentazione e illustrazione proposte brevettuali

VALUE / INNOVATION / NEW PRODUCTS

i giovedì del dottorato

scuola di dottorato in politecnica e delle scienze di base

Il brevetto come attività di ricerca inventiva

Sonia Capece

RTDa Disegno Industriale, Dipartimento di Ingegneria
Università degli Studi della Campania "Luigi Vanvitelli"

Il fare ricerca brevettuale - Teorie | Laboratorio

17.02.2022

*Processi, strumenti e best practices per
strutturare brevetti e modelli - Teorie | Laboratorio*

03.03.2022

*Strategie e forme di valorizzazione della ricerca
applicata e industriale - Teorie | Laboratorio*

17.03.2022

*Processi di ricerca, innovazione e trasferimento
tecnologico - Teorie | Laboratorio*

31.03.2022

Piattaforma Microsoft Teams

Dottorato di ricerca in
Ambiente, Design e Innovazione

Dottorato di ricerca in
Ingegneria Industriale e dell'Informazione

Dottorato di ricerca in
Matematica, Fisica e Applicazioni per l'Ingegneria

17.03.2022

10.00 | 13.00

Strumenti e opportunità per la valorizzazione della
ricerca applicata e industriale in linea con i temi
del Green Deal europeo; PNR e PNRR

Valorizzare la sinergia di conoscenze e competenze
tra il mondo della ricerca e il sistema produttivo

Verso i nuovi orizzonti della ricerca applicata e
industriale

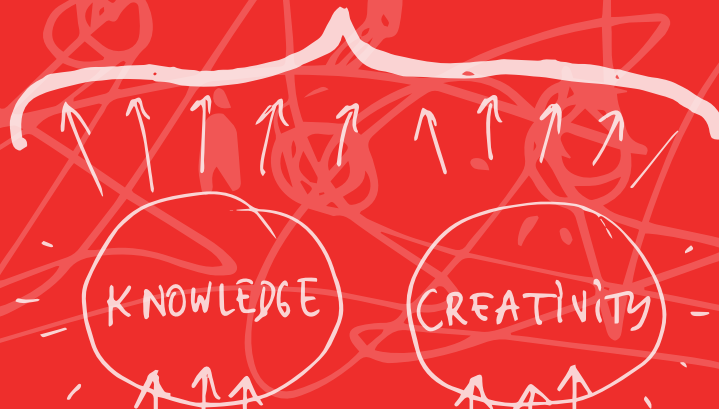
Esempi di valorizzazione della ricerca e proprietà
intellettuale: Start Cup Campania, Premio Nazionale
per l'Innovazione

15.00 | 18.00

Laboratorio pratico sulla Proprietà Intellettuale:
valorizzazione della ricerca applicata e industriale
e trasferimento tecnologico

Strutturare modelli di business per simulare creazione
di start cup e spin off

VALUE / INNOVATION / NEW PRODUCTS



i giovedì del dottorato

scuola di dottorato in politecnica e delle scienze di base

Il brevetto come attività di ricerca inventiva

Sonia Capece

RTDa Disegno Industriale, Dipartimento di Ingegneria
Università degli Studi della Campania "Luigi Vanvitelli"

Il fare ricerca brevettuale - Teorie | Laboratorio

17.02.2022

*Processi, strumenti e best practices per
strutturare brevetti e modelli - Teorie | Laboratorio*

03.03.2022

*Strategie e forme di valorizzazione della ricerca
applicata e industriale - Teorie | Laboratorio*

17.03.2022

*Processi di ricerca, innovazione e trasferimento
tecnologico - Teorie | Laboratorio*

31.03.2022

Piattaforma Microsoft Teams

Dottorato di ricerca in
Ambiente, Design e Innovazione

Dottorato di ricerca in
Ingegneria Industriale e dell'Informazione

Dottorato di ricerca in
Matematica, Fisica e Applicazioni per l'Ingegneria

31.03.2022

10.00 | 13.00

Strategie e strumenti per promuovere la ricerca e il
trasferimento tecnologico

Spin off come strumento di valorizzazione della ricerca

Dalla ricerca all'impresa: esempi spin-off accademici

**Strumenti di finanza agevolata: bandi nazionali e
internazionali**

15.00 | 18.00

**Laboratorio pratico sulla Proprietà Intellettuale:
Presentazioni ipotesi brevettuali e proposte di
valorizzazione del brevetto e trasferimento tecnologico**