

Con riferimento alle attività didattiche dell'anno corrente, quale è la percentuale delle lezioni che ha frequentato?

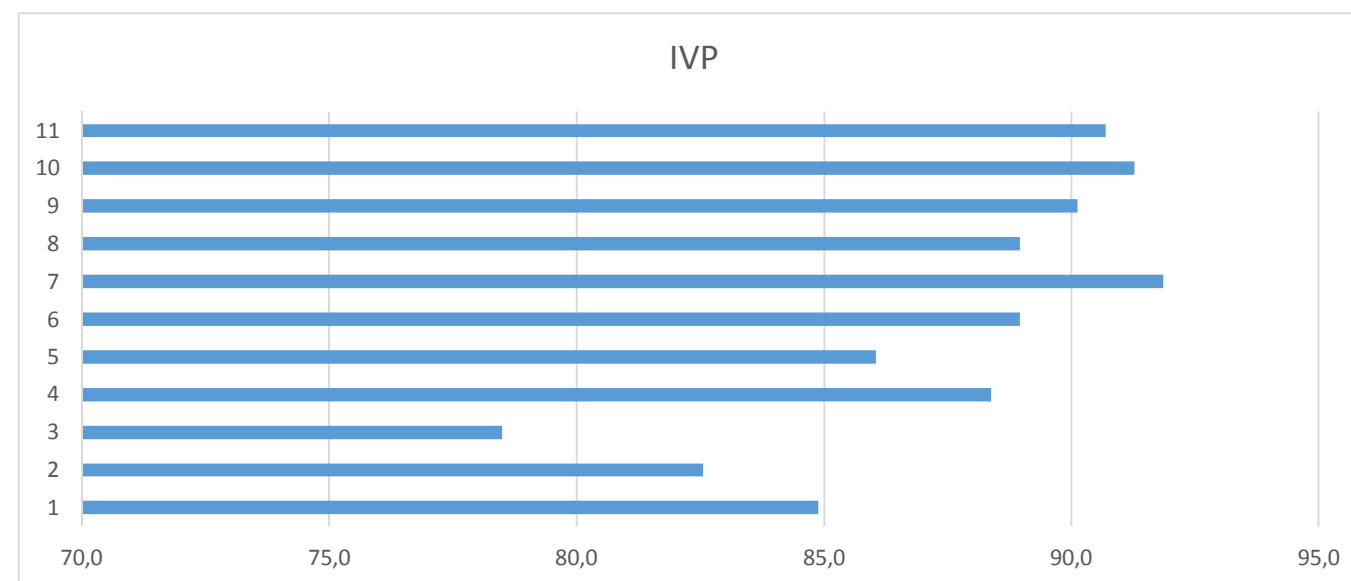
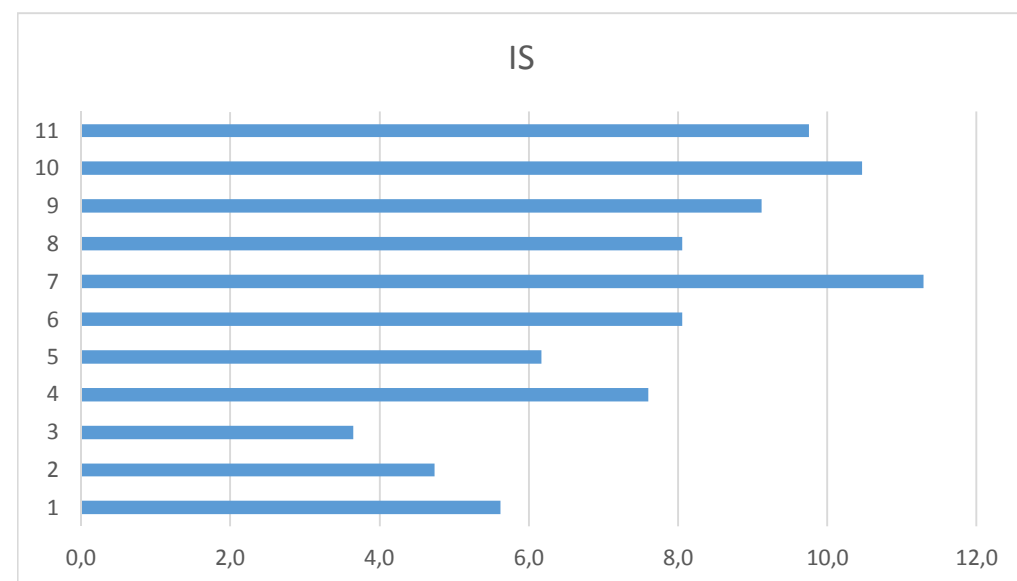
Maggiore al 50%

172

STUDENTI FREQUENTANTI

N. Domanda	DOMANDE	Più si che no	Desisamente sì	TOT +	Più no che sì	Decisamente no	TOT -	SOMMA	IS	IVP
1	Le conoscenze preliminari possedute sono risultate sufficienti per la comprensione degli argomenti previsti nel programma d'esame?	91	55	146	22	4	26	172	5,6	84,9
2	Il carico di studio dell'insegnamento è proporzionato ai crediti assegnati?	88	54	142	21	9	30	172	4,7	82,6
3	Il materiale didattico (indicato e disponibile) è adeguato per lo studio della materia?	80	55	135	28	9	37	172	3,6	78,5
4	Le modalità di esame sono state definite in modo chiaro?	58	94	152	15	5	20	172	7,6	88,4
5	Gli orari di svolgimento di lezioni, esercitazioni e altre eventuali attività didattiche sono rispettati?	58	90	148	13	11	24	172	6,2	86,0
6	Il docente stimola/motiva l'interesse verso la disciplina?	80	73	153	12	7	19	172	8,1	89,0
7	Il docente espone gli argomenti in modo chiaro?	77	81	158	9	5	14	172	11,3	91,9
8	Le attività didattiche integrative (esercitazioni, tutorati, laboratori, etc...) sono utili all'apprendimento della materia?	95	58	153	12	7	19	172	8,1	89,0
9	L'insegnamento è stato svolto in maniera coerente con quanto dichiarato sul sito Web del corso di studio?	90	65	155	11	6	17	172	9,1	90,1
10	Il docente è reperibile per chiarimenti e spiegazioni?	63	94	157	10	5	15	172	10,5	91,3
11	E' interessato/a agli argomenti trattati nell'insegnamento?	75	81	156	13	3	16	172	9,8	90,7

Suggerimenti		
R1	Alleggerire il carico didattico complessivo	34
R2	Attivare insegnamenti serali	
R3	Aumentare l'attività di supporto didattico	33
R4	Eliminare dal programma argomenti già trattati in altri insegnamenti	11
R5	Fornire in anticipo il materiale didattico	42
R6	Fornire più conoscenze di base	32
R7	Inserire prove d'esame intermedie	23
R8	Migliorare il coordinamento con altri insegnamenti	37
R9	Migliorare la qualità del materiale didattico	58



Con riferimento alle attività didattiche dell'anno corrente, quale è la percentuale delle lezioni che ha frequentato?

Non frequentante o inferiore al 50%

8

STUDENTI NON FREQUENTANTI

Indicare il motivo principale della non frequenza o della frequenza ridotta alle lezioni:

Altro	4
Frequenza lezioni di altri insegnamenti	1
Frequenza poco utile ai fini della preparazione dell'esame	
Lavoro	3
Le strutture dedicate all'attività didattica non consentono la frequenza agli studenti interessati	

N. Domanda	DOMANDE	Più sì che no	Desisamente sì	TOT +	Più no che sì	Decisamente no	TOT -	SOMMA	IS	IVP
1	Le conoscenze preliminari possedute sono risultate sufficienti per la comprensione degli argomenti previsti nel programma d'esame?	5	1	6	1	1	2	8	3,0	75,0
2	Il carico di studio dell'insegnamento è proporzionato ai crediti assegnati?	4	1	5	3		3	8	1,7	62,5
3	Il materiale didattico (indicato e disponibile) è adeguato per lo studio della materia?	5	2	7	1		1	8	7,0	87,5
4	Le modalità di esame sono state definite in modo chiaro?	2	4	6	2		2	8	3,0	75,0
5	Il docente è reperibile per chiarimenti e spiegazioni?	1	7	8			0	8	#DIV/0!	100,0
11	E' interessato/a agli argomenti trattati nell'insegnamento?	2	3	5	2	1	3	8	1,7	62,5

Suggerimenti	
R1	Alleggerire il carico didattico complessivo
R2	Attivare insegnamenti serali
R3	Aumentare l'attività di supporto didattico
R4	Eliminare dal programma argomenti già trattati in altri insegnamenti
R5	Fornire in anticipo il materiale didattico
R6	Fornire più conoscenze di base
R7	Inserire prove d'esame intermedie
R8	Migliorare il coordinamento con altri insegnamenti
R9	Migliorare la qualità del materiale didattico

