

Con riferimento alle attività didattiche dell'anno corrente, quale è la percentuale delle lezioni che ha frequentato?

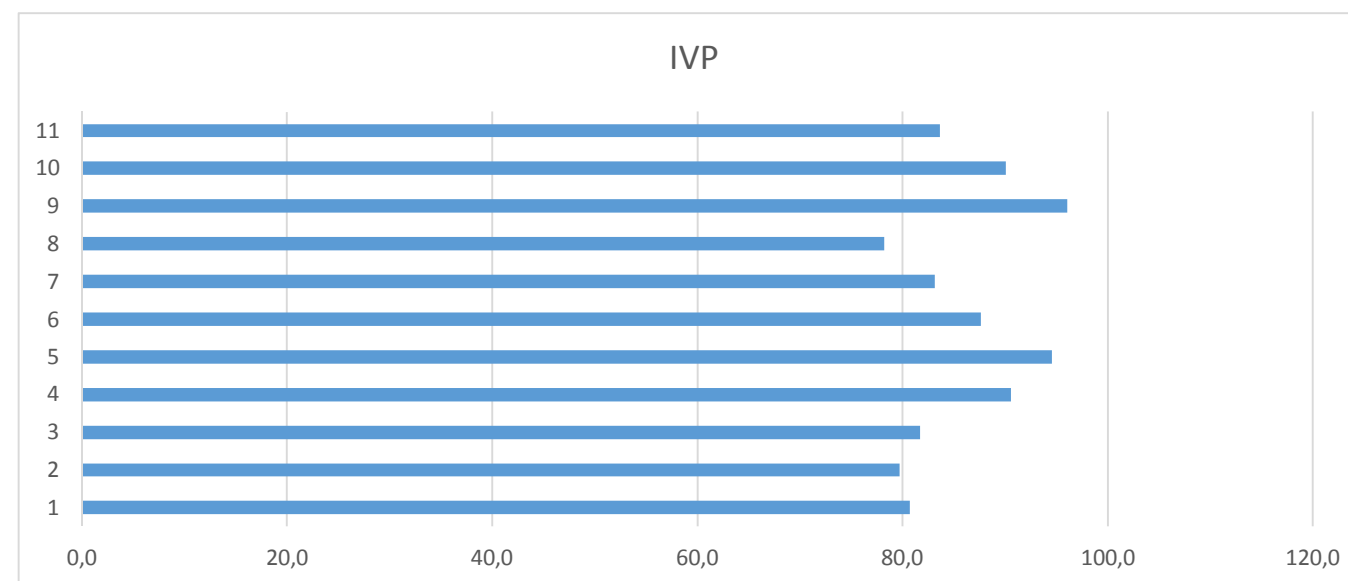
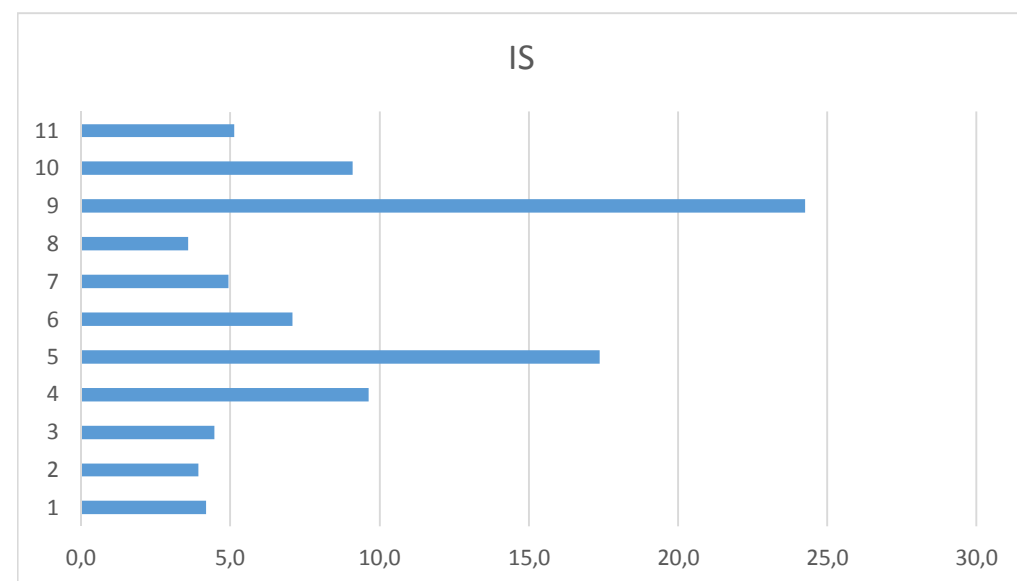
Maggiore al 50%

202

**STUDENTI FREQUENTANTI**

N. Domanda	DOMANDE	Più si che no	Desisamente sì	TOT +	Più no che sì	Decisamente no	TOT -	SOMMA	IS	IVP
1	Le conoscenze preliminari possedute sono risultate sufficienti per la comprensione degli argomenti previsti nel programma d'esame?	100	63	163	30	9	39	202	4,2	80,7
2	Il carico di studio dell'insegnamento è proporzionato ai crediti assegnati?	108	53	161	31	10	41	202	3,9	79,7
3	Il materiale didattico (indicato e disponibile) è adeguato per lo studio della materia?	81	84	165	24	13	37	202	4,5	81,7
4	Le modalità di esame sono state definite in modo chiaro?	64	119	183	18	1	19	202	9,6	90,6
5	Gli orari di svolgimento di lezioni, esercitazioni e altre eventuali attività didattiche sono rispettati?	57	134	191	11		11	202	17,4	94,6
6	Il docente stimola/motiva l'interesse verso la disciplina?	89	88	177	17	8	25	202	7,1	87,6
7	Il docente espone gli argomenti in modo chiaro?	81	87	168	29	5	34	202	4,9	83,2
8	Le attività didattiche integrative (esercitazioni, tutorati, laboratori, etc...) sono utili all'apprendimento della materia?	101	57	158	33	11	44	202	3,6	78,2
9	L'insegnamento è stato svolto in maniera coerente con quanto dichiarato sul sito Web del corso di studio?	94	100	194	8		8	202	24,3	96,0
10	Il docente è reperibile per chiarimenti e spiegazioni?	69	113	182	13	7	20	202	9,1	90,1
11	E' interessato/a agli argomenti trattati nell'insegnamento?	72	97	169	28	5	33	202	5,1	83,7

Suggerimenti		
R1	Alleggerire il carico didattico complessivo	68
R2	Attivare insegnamenti serali	9
R3	Aumentare l'attività di supporto didattico	40
R4	Eliminare dal programma argomenti già trattati in altri insegnamenti	29
R5	Fornire in anticipo il materiale didattico	28
R6	Fornire più conoscenze di base	40
R7	Inserire prove d'esame intermedie	29
R8	Migliorare il coordinamento con altri insegnamenti	24
R9	Migliorare la qualità del materiale didattico	51



Con riferimento alle attività didattiche dell'anno corrente, quale è la percentuale delle lezioni che ha frequentato?

Non frequentante o inferiore al 50%

39

## STUDENTI NON FREQUENTANTI

Indicare il motivo principale della non frequenza o della frequenza ridotta alle lezioni:

Altro	8
Frequenza lezioni di altri insegnamenti	6
Frequenza poco utile ai fini della preparazione dell'esame	2
Lavoro	23
Le strutture dedicate all'attività didattica non consentono la frequenza agli studenti interessati	

N. Domanda	DOMANDE	Più sì che no	Desisamente sì	TOT +	Più no che sì	Decisamente no	TOT -	SOMMA	IS	IVP
1	Le conoscenze preliminari possedute sono risultate sufficienti per la comprensione degli argomenti previsti nel programma d'esame?	19	7	26	7	6	13	39	2,0	66,7
2	Il carico di studio dell'insegnamento è proporzionato ai crediti assegnati?	20	9	29	8	2	10	39	2,9	74,4
3	Il materiale didattico (indicato e disponibile) è adeguato per lo studio della materia?	18	16	34	4	1	5	39	6,8	87,2
4	Le modalità di esame sono state definite in modo chiaro?	15	21	36	2	1	3	39	12,0	92,3
5	Il docente è reperibile per chiarimenti e spiegazioni?	12	22	34	4	1	5	39	6,8	87,2
11	E' interessato/a agli argomenti trattati nell'insegnamento?	17	13	30	7	2	9	39	3,3	76,9

Suggerimenti		
R1	Alleggerire il carico didattico complessivo	9
R2	Attivare insegnamenti serali	6
R3	Aumentare l'attività di supporto didattico	6
R4	Eliminare dal programma argomenti già trattati in altri insegnamenti	0
R5	Fornire in anticipo il materiale didattico	4
R6	Fornire più conoscenze di base	12
R7	Inserire prove d'esame intermedie	6
R8	Migliorare il coordinamento con altri insegnamenti	3
R9	Migliorare la qualità del materiale didattico	14

