

Con riferimento alle attività didattiche dell'anno corrente, quale è la percentuale delle lezioni che ha frequentato?

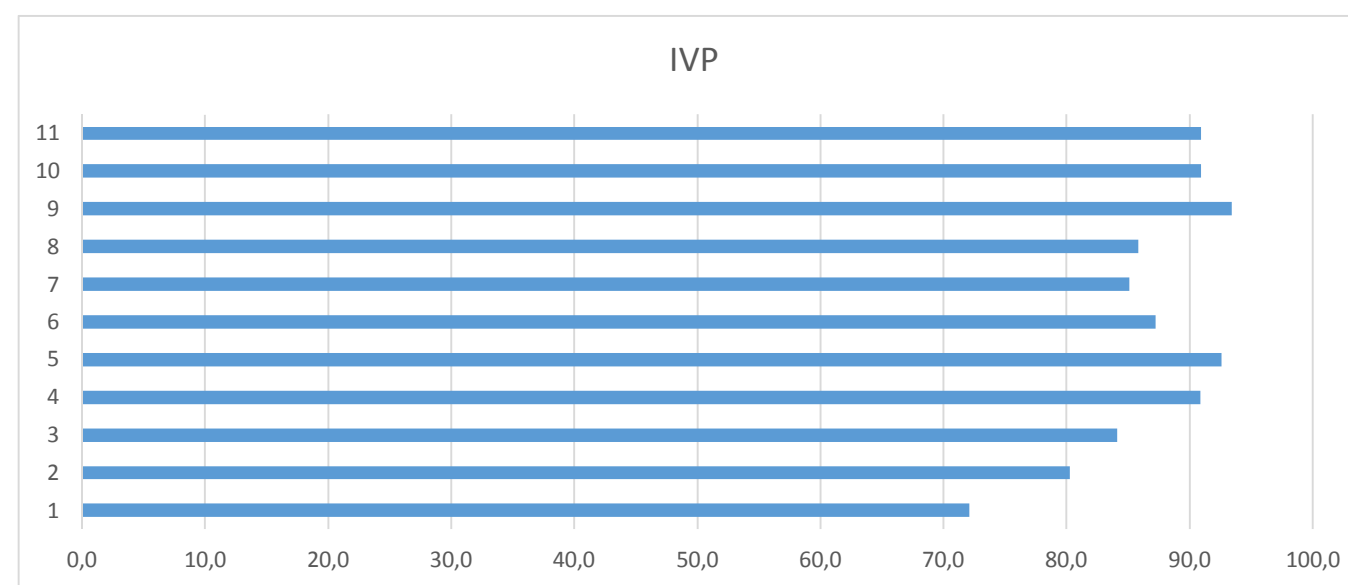
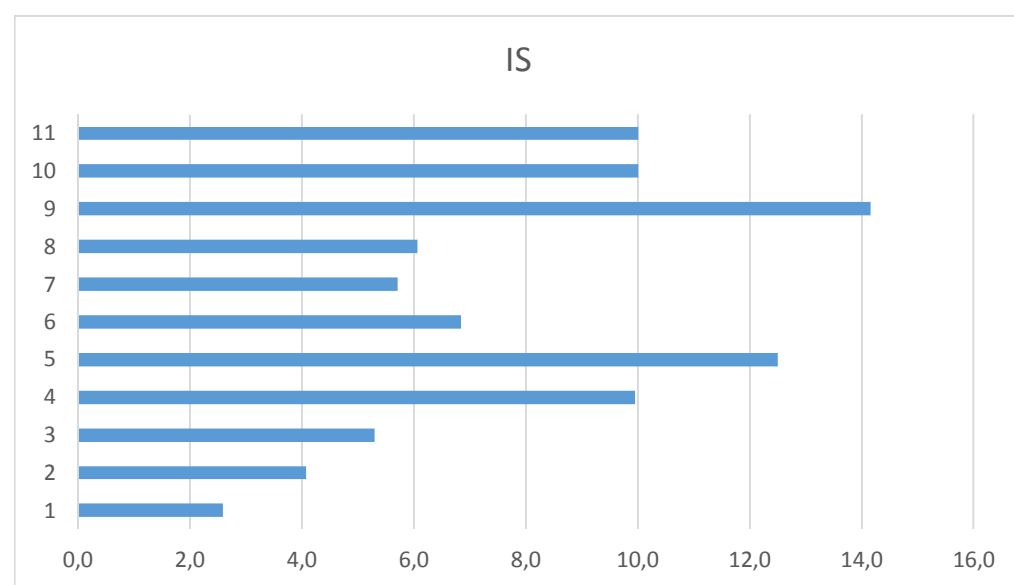
Maggiore al 50%

1850

### STUDENTI FREQUENTANTI

N. Domanda	DOMANDE	Più sì che no	Desisamente sì	TOT +	Più no che sì	Decisamente no	TOT -	SOMMA	IS	IVP
1	Le conoscenze preliminari possedute sono risultate sufficienti per la comprensione degli argomenti previsti nel programma d'esame?	888	446	1334	385	131	516	1850	2,6	72,1
2	Il carico di studio dell'insegnamento è proporzionato ai crediti assegnati?	913	572	1485	289	76	365	1850	4,1	80,3
3	Il materiale didattico (indicato e disponibile) è adeguato per lo studio della materia?	855	701	1556	220	74	294	1850	5,3	84,1
4	Le modalità di esame sono state definite in modo chiaro?	728	953	1681	132	37	169	1850	9,9	90,9
5	Gli orari di svolgimento di lezioni, esercitazioni e altre eventuali attività didattiche sono rispettati?	602	1111	1713	100	37	137	1850	12,5	92,6
6	Il docente stimola/motiva l'interesse verso la disciplina?	785	829	1614	168	68	236	1850	6,8	87,2
7	Il docente espone gli argomenti in modo chiaro?	800	774	1574	198	78	276	1850	5,7	85,1
8	Le attività didattiche integrative (esercitazioni, tutorati, laboratori, etc...) sono utili all'apprendimento della materia?	777	811	1588	189	73	262	1850	6,1	85,8
9	L'insegnamento è stato svolto in maniera coerente con quanto dichiarato sul sito Web del corso di studio?	848	880	1728	85	37	122	1850	14,2	93,4
10	Il docente è reperibile per chiarimenti e spiegazioni?	689	993	1682	124	44	168	1850	10,0	90,9
11	E' interessato/a agli argomenti trattati nell'insegnamento?	732	950	1682	129	39	168	1850	10,0	90,9

Suggerimenti		
R1	Alleggerire il carico didattico complessivo	472
R2	Attivare insegnamenti serali	49
R3	Aumentare l'attività di supporto didattico	502
R4	Eliminare dal programma argomenti già trattati in altri insegnamenti	156
R5	Fornire in anticipo il materiale didattico	253
R6	Fornire più conoscenze di base	533
R7	Inserire prove d'esame intermedie	320
R8	Migliorare il coordinamento con altri insegnamenti	245
R9	Migliorare la qualità del materiale didattico	441



Con riferimento alle attività didattiche dell'anno corrente, quale è la percentuale delle lezioni che ha frequentato?

Non frequentante o inferiore al 50%

502

## STUDENTI NON FREQUENTANTI

Indicare il motivo principale della non frequenza o della frequenza ridotta alle lezioni:

Altro	188
Frequenza lezioni di altri insegnamenti	83
Frequenza poco utile ai fini della preparazione dell'esame	56
Lavoro	173
Le strutture dedicate all'attività didattica non consentono la frequenza agli studenti interessati	2

N. Domanda	DOMANDE	Più sì che no	Desisamente sì	TOT +	Più no che sì	Decisamente no	TOT -	SOMMA	IS	IVP
1	Le conoscenze preliminari possedute sono risultate sufficienti per la comprensione degli argomenti previsti nel programma d'esame?	241	77	318	133	51	184	502	1,7	63,3
2	Il carico di studio dell'insegnamento è proporzionato ai crediti assegnati?	230	113	343	110	49	159	502	2,2	68,3
3	Il materiale didattico (indicato e disponibile) è adeguato per lo studio della materia?	232	110	342	104	56	160	502	2,1	68,1
4	Le modalità di esame sono state definite in modo chiaro?	211	213	424	54	24	78	502	5,4	84,5
5	Il docente è reperibile per chiarimenti e spiegazioni?	189	217	406	70	26	96	502	4,2	80,9
11	E' interessato/a agli argomenti trattati nell'insegnamento?	222	161	383	87	32	119	502	3,2	76,3

Suggerimenti		
R1	Alleggerire il carico didattico complessivo	150
R2	Attivare insegnamenti serali	33
R3	Aumentare l'attività di supporto didattico	104
R4	Eliminare dal programma argomenti già trattati in altri insegnamenti	37
R5	Fornire in anticipo il materiale didattico	79
R6	Fornire più conoscenze di base	141
R7	Inserire prove d'esame intermedie	79
R8	Migliorare il coordinamento con altri insegnamenti	70
R9	Migliorare la qualità del materiale didattico	167

