

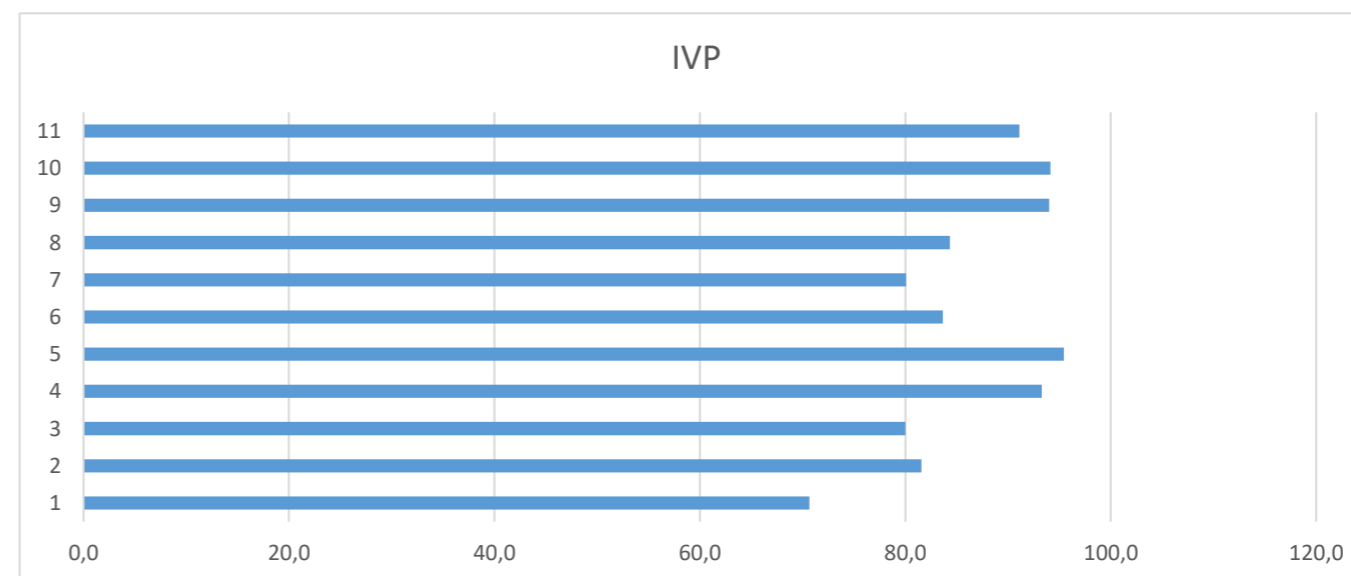
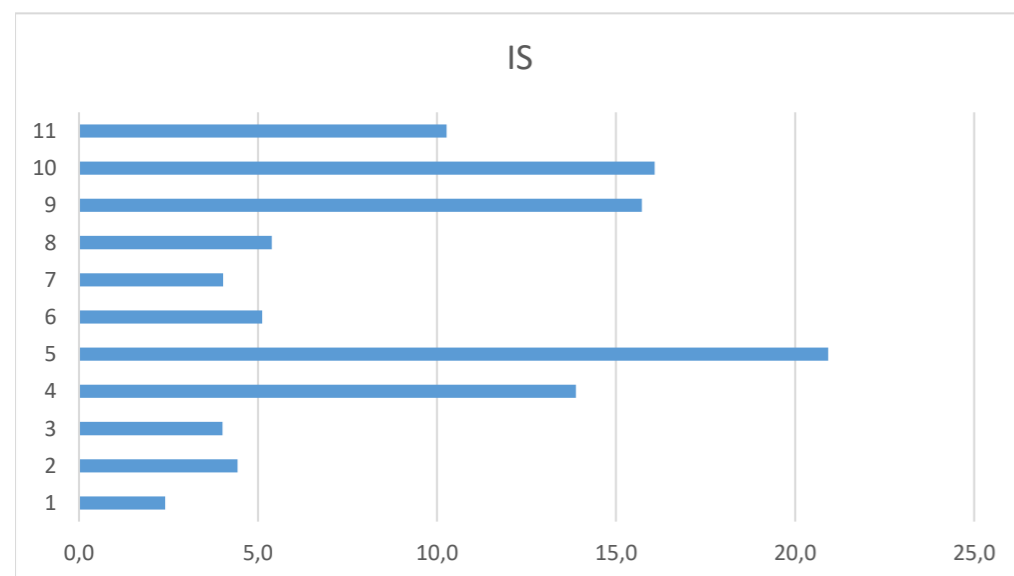
Con riferimento alle attività didattiche dell'anno corrente, quale è la percentuale delle lezioni che ha frequentato?

Maggiore al 50%

1622

N. Domanda	DOMANDE	Più sì che no	Desisamente sì	TOT +	Più no che sì	Decisamente no	TOT -	SOMMA	IS	IVP
1	Le conoscenze preliminari possedute sono risultate sufficienti per la comprensione degli argomenti previsti nel programma d'esame?	762	384	1146	349	127	476	1622	2,4	70,7
2	Il carico di studio dell'insegnamento è proporzionato ai crediti assegnati?	761	562	1323	237	62	299	1622	4,4	81,6
3	Il materiale didattico (indicato e disponibile) è adeguato per lo studio della materia?	736	562	1298	245	79	324	1622	4,0	80,0
4	Le modalità di esame sono state definite in modo chiaro?	548	965	1513	82	27	109	1622	13,9	93,3
5	Gli orari di svolgimento di lezioni, esercitazioni e altre eventuali attività didattiche sono rispettati?	522	1026	1548	60	14	74	1622	20,9	95,4
6	Il docente stimola/motiva l'interesse verso la disciplina?	643	714	1357	170	95	265	1622	5,1	83,7
7	Il docente espone gli argomenti in modo chiaro?	637	662	1299	205	118	323	1622	4,0	80,1
8	Le attività didattiche integrative (esercitazioni, tutorati, laboratori, etc...) sono utili all'apprendimento della materia?	666	702	1368	173	81	254	1622	5,4	84,3
9	L'insegnamento è stato svolto in maniera coerente con quanto dichiarato sul sito Web del corso di studio?	754	771	1525	76	21	97	1622	15,7	94,0
10	Il docente è reperibile per chiarimenti e spiegazioni?	584	943	1527	70	25	95	1622	16,1	94,1
11	E' interessato/a agli argomenti trattati nell'insegnamento?	700	778	1478	117	27	144	1622	10,3	91,1

Suggerimenti		
R1	Alleggerire il carico didattico complessivo	406
R2	Attivare insegnamenti serali	49
R3	Aumentare l'attività di supporto didattico	583
R4	Eliminare dal programma argomenti già trattati in altri insegnamenti	156
R5	Fornire in anticipo il materiale didattico	229
R6	Fornire più conoscenze di base	574
R7	Inserire prove d'esame intermedie	221
R8	Migliorare il coordinamento con altri insegnamenti	295
R9	Migliorare la qualità del materiale didattico	454



Con riferimento  
alle attività  
didattiche  
dell'anno  
corrente, quale  
è la percentuale  
delle lezioni  
che ha  
frequentato?

Non  
frequentante o  
inferiore al 50%

472

Indicare il motivo principale della non frequenza o della frequenza ridotta alle lezioni:

Altro	162
Frequenza lezioni di altri insegnamenti	120
Frequenza poco utile ai fini della preparazione dell'esame	78
Lavoro	108
dedicate all'attività didattica non consentono la frequenza agli studenti	4

N. Domanda	DOMANDE	Più sì che no	Desisamente sì	TOT +	Più no che sì	Decisamente no	TOT -	SOMMA	IS	IVP
1	Le conoscenze preliminari possedute sono risultate sufficienti per la comprensione degli argomenti previsti nel programma d'esame?	219	58	277	134	61	195	472	1,4	58,7
2	Il carico di studio dell'insegnamento è proporzionato ai crediti assegnati?	238	109	347	89	36	125	472	2,8	73,5
3	Il materiale didattico (indicato e disponibile) è adeguato per lo studio della materia?	226	75	301	109	62	171	472	1,8	63,8
4	Le modalità di esame sono state definite in modo chiaro?	201	182	383	50	39	89	472	4,3	81,1
5	Il docente è reperibile per chiarimenti e spiegazioni?	206	184	390	58	24	82	472	4,8	82,6
11	E' interessato/a agli argomenti trattati nell'insegnamento?	189	174	363	81	28	109	472	3,3	76,9

Suggerimenti	
R1	Alleggerire il carico didattico complessivo
R2	Attivare insegnamenti serali
R3	Aumentare l'attività di supporto didattico
R4	Eliminare dal programma argomenti già trattati in altri insegnamenti
R5	Fornire in anticipo il materiale didattico
R6	Fornire più conoscenze di base
R7	Inserire prove d'esame intermedie
R8	Migliorare il coordinamento con altri insegnamenti
R9	Migliorare la qualità del materiale didattico

