

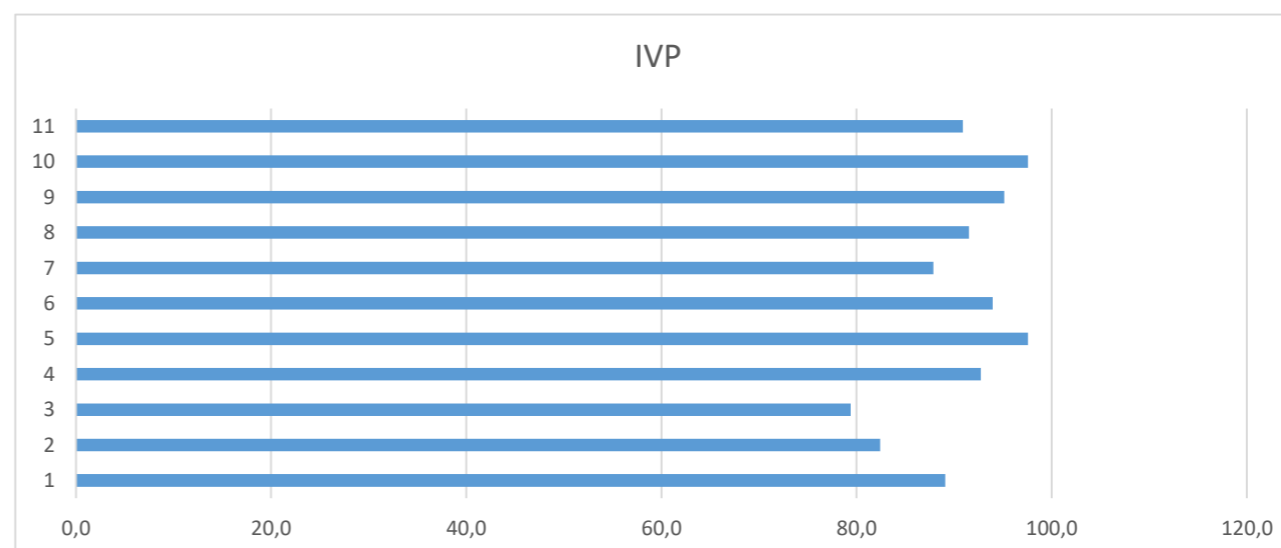
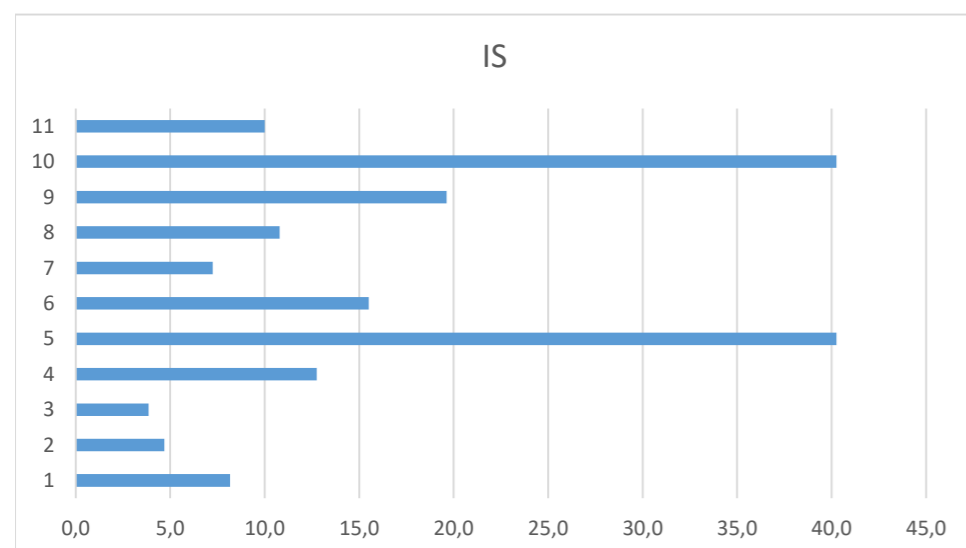
Con riferimento alle attività didattiche dell'anno corrente, quale è la percentuale delle lezioni che ha frequentato?

Maggiore al 50%

165

N. Domanda	DOMANDE	Più sì che no	Desisamente sì	TOT +	Più no che sì	Decisamente no	TOT -	SOMMA	IS	IVP
1	Le conoscenze preliminari possedute sono risultate sufficienti per la comprensione degli argomenti previsti nel programma d'esame?	98	49	147	17	1	18	165	8,2	89,1
2	Il carico di studio dell'insegnamento è proporzionato ai crediti assegnati?	84	52	136	18	11	29	165	4,7	82,4
3	Il materiale didattico (indicato e disponibile) è adeguato per lo studio della materia?	64	67	131	27	7	34	165	3,9	79,4
4	Le modalità di esame sono state definite in modo chiaro?	40	113	153	8	4	12	165	12,8	92,7
5	Gli orari di svolgimento di lezioni, esercitazioni e altre eventuali attività didattiche sono rispettati?	39	122	161	4		4	165	40,3	97,6
6	Il docente stimola/motiva l'interesse verso la disciplina?	59	96	155	8	2	10	165	15,5	93,9
7	Il docente espone gli argomenti in modo chiaro?	55	90	145	14	6	20	165	7,3	87,9
8	Le attività didattiche integrative (esercitazioni, tutorati, laboratori, etc...) sono utili all'apprendimento della materia?	56	95	151	10	4	14	165	10,8	91,5
9	L'insegnamento è stato svolto in maniera coerente con quanto dichiarato sul sito Web del corso di studio?	53	104	157	5	3	8	165	19,6	95,2
10	Il docente è reperibile per chiarimenti e spiegazioni?	44	117	161	3	1	4	165	40,3	97,6
11	E' interessato/a agli argomenti trattati nell'insegnamento?	55	95	150	13	2	15	165	10,0	90,9

Suggerimenti		
R1	Alleggerire il carico didattico complessivo	51
R2	Attivare insegnamenti serali	2
R3	Aumentare l'attività di supporto didattico	34
R4	Eliminare dal programma argomenti già trattati in altri insegnamenti	21
R5	Fornire in anticipo il materiale didattico	31
R6	Fornire più conoscenze di base	32
R7	Inserire prove d'esame intermedie	15
R8	Migliorare il coordinamento con altri insegnamenti	28
R9	Migliorare la qualità del materiale didattico	36



Con riferimento  
alle attività  
didattiche  
dell'anno  
corrente, quale  
è la  
percentuale  
delle lezioni  
che ha  
frequentato?  
-----

Non  
frequentante o  
inferiore al 50%

10

Indicare il motivo principale della non frequenza o della frequenza ridotta alle lezioni:

-----	-----
Altro	3
Frequenza lezioni di altri insegnamenti	2
Frequenza poco utile ai fini della preparazione dell'esame	
Lavoro	5
Le strutture dedicate all'attività didattica non consentono la frequenza agli	

N. Domanda	DOMANDE	Più sì che no	Desisamente sì	TOT +	Più no che sì	Decisamente no	TOT -	SOMMA	IS	IVP
1	Le conoscenze preliminari possedute sono risultate sufficienti per la comprensione degli argomenti previsti nel programma d'esame?	6	4	10			0	10	10,0	100,0
2	Il carico di studio dell'insegnamento è proporzionato ai crediti assegnati?	6	2	8	2		2	10	4,0	80,0
3	Il materiale didattico (indicato e disponibile) è adeguato per lo studio della materia?	3	7	10			0	10	10,0	100,0
4	Le modalità di esame sono state definite in modo chiaro?	1	9	10			0	10	10,0	100,0
5	Il docente è reperibile per chiarimenti e spiegazioni?	2	8	10			0	10	10,0	100,0
11	E' interessato/a agli argomenti trattati nell'insegnamento?	9		9	1		1	10	9,0	90,0

Suggerimenti	-----	
R1	Alleggerire il carico didattico complessivo	2
R2	Attivare insegnamenti serali	1
R3	Aumentare l'attività di supporto didattico	1
R4	Eliminare dal programma argomenti già trattati in altri insegnamenti	1
R5	Fornire in anticipo il materiale didattico	1
R6	Fornire più conoscenze di base	2
R7	Inserire prove d'esame intermedie	
R8	Migliorare il coordinamento con altri insegnamenti	2
R9	Migliorare la qualità del materiale didattico	1

